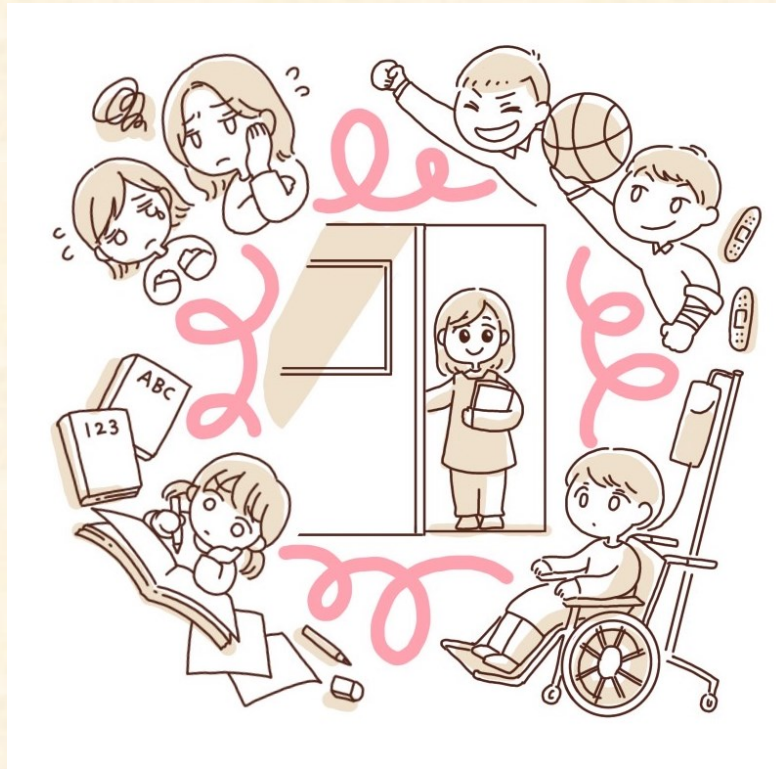


第23回 杏林大学 学校保健実践研究会



保健学部教職課程運営委員会
協力：杏里会（保健学部同窓会）

卒後教育ならびに在学生の学習機会として実施しております杏林大学学校保健実践研究会を2025年度も杏里会のご協力のもと、下記の要領で開催いたします。
学校保健にご関心をお持ちの多くの皆さま方にご参加いただきますようご案内申し上げます。

【プログラム】

開会挨拶 13:00～13:10 亀崎 路子 先生（保健学部教職課程運営委員長）

基調講演 13:10～14:10

加藤 雅江 先生（杏林大学保健学部健康福祉学科教授）

「地域の活動から見える子どもたちの『今』～子どもたちが見ている景色～」

実践報告 14:20～15:20

I. 折茂 紅音 先生（練馬区立早宮小学校 養護教諭）

「養護教諭による支援のつなぎ方～校内外の連携を生かした児童支援の実際～」

II. 蛭田 絹子 先生（法政大学中学高等学校 養護教諭）

「不登校支援と多様性への取り組み」

質疑応答 15:20～15:50

閉会挨拶 15:50～16:00

自由トーク 閉会挨拶後も、情報交換・ご歓談に教室をご自由にお使いいただけます（16:30まで）

開催日時：2026年2月21日（土）13:00～16:30

会場：杏林大学井の頭キャンパスA棟101・102

（Zoomオンラインとのハイブリッド開催／在学生は対面参加のみ）

*オンデマンド配信はございません。

参加費：無料

参加申込：ご参加は、右のQRコードよりお申込みください。

申込締切：2026年2月13日（金）

アクセス：大学HPの「井の頭キャンパスへのアクセス」をご参照ください。

ご来場の際は、公共交通機関をご利用ください。

